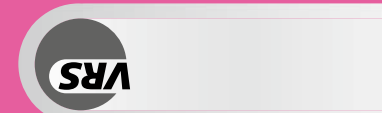


BUS**844 →****RadBus Ahr-Voreifel:
Ahrbrück - Altenahr - Kalenborn - Hilberath - Rheinbach**Am 24. und 31.12. Verkehr wie Sonntag.
Rosenmontag, Fastnachtdienstag, Tag nach Christi Himmelfahrt und
Tag nach Fronleichnam Verkehr wie an Ferientagen.DB Regio Bus Rhein-Mosel GmbH
Tel. 0261 29 63 58 69**Montag - Freitag****Samstag****Sonn- und Feiertag**

Verkehrsbeschränkungen

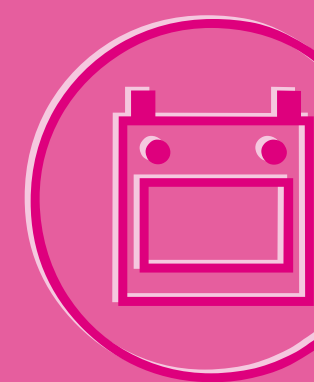
Hinweise

☞ **☞** **☞****☞** **☞** **☞** **☞** **☞** **☞** **☞** **☞****☞** **☞** **☞** **☞** **☞** **☞** **☞** **☞**

Ahrbrück Bahnhof	9.38 15.38 18.38	9.38 11.38 13.38 15.38 17.38 19.38	9.38 11.38 13.38 15.38 17.38 19.38
- Schule	9.39 15.39 18.39	9.39 11.39 13.39 15.39 17.39 19.39	9.39 11.39 13.39 15.39 17.39 19.39
- Pützfelder Märkte	9.42 15.42 18.42	9.42 11.42 13.42 15.42 17.42 19.42	9.42 11.42 13.42 15.42 17.42 19.42
Altenburg Campingplatz	9.46 15.46 18.46	9.46 11.46 13.46 15.46 17.46 19.46	9.46 11.46 13.46 15.46 17.46 19.46
Altenahr Bahnhof/Friedhof	9.48 15.48 18.48	9.48 11.48 13.48 15.48 17.48 19.48	9.48 11.48 13.48 15.48 17.48 19.48
- Rathaus	9.49 15.49 18.49	9.49 11.49 13.49 15.49 17.49 19.49	9.49 11.49 13.49 15.49 17.49 19.49
- Roßberg	9.51 15.51 18.51	9.51 11.51 13.51 15.51 17.51 19.51	9.51 11.51 13.51 15.51 17.51 19.51
- Oberer Roßberg	9.52 15.52 18.52	9.52 11.52 13.52 15.52 17.52 19.52	9.52 11.52 13.52 15.52 17.52 19.52
Kalenborn (b Altenahr) Kalenborner Höhe	9.57 15.57 18.57	9.57 11.57 13.57 15.57 17.57 19.57	9.57 11.57 13.57 15.57 17.57 19.57
- Brunnenstraße	9.58 15.58 18.58	9.58 11.58 13.58 15.58 17.58 19.58	9.58 11.58 13.58 15.58 17.58 19.58
Hilberath Hilberath	10.02 16.02 19.02	10.02 12.02 14.02 16.02 18.02 20.02	10.02 12.02 14.02 16.02 18.02 20.02
Todenfeld Zur Tomburg	10.06 16.06 19.06	10.06 12.06 14.06 16.06 18.06 20.06	10.06 12.06 14.06 16.06 18.06 20.06
Rheinbach Waldwinkel	10.11 16.11 19.11	10.11 12.11 14.11 16.11 18.11 20.11	10.11 12.11 14.11 16.11 18.11 20.11
- Wilhelmsplatz	10.15 16.15 19.15	10.15 12.15 14.15 16.15 18.15 20.15	10.15 12.15 14.15 16.15 18.15 20.15
- Bahnhof	10.23 16.23 19.23	10.23 12.23 14.23 16.23 18.23 20.23	10.23 12.23 14.23 16.23 18.23 20.23

☞ = nur vom 29.03. bis 01.11.**☞** = mit Fahrradanhänger (besonderer
Tarif), Reservierung unter
www.radbusse.de; Fahrradverladung
nur an den Haltestellen Rheinbach
Bahnhof, Hilberath, Kalenborn
Brunnenstr., Altenahr Rathaus,
Altenburg Campingplatz und
Ahrbrück Bahnhof

- Rheinbach
- Hilberath
- Kalenborn
- Altenahr
- Ahrbrück



gültig ab 10. Dezember 2023

RadBus Ahr-Voreifel

Linie 844**TASCHENFAHRPLAN****844****RadBus**

- Ahrbrück
- Altenahr
- Kalenborn
- Hilberath
- Rheinbach

844**2024**

gültig ab 10.12.2023

Am 24. und 31.12. Verkehr wie Sonntag.
Rosenmontag, Fastnachtdienstag, Tag nach Christi Himmelfahrt und
Tag nach Fronleichnam Verkehr wie an Ferientagen.

DB Regio Bus Rhein-Mosel GmbH
Tel. 0261 29 63 58 69

Montag - Freitag

Samstag

Sonn- und Feiertag

Verkehrsbeschränkungen
Hinweise

Rheinbach Bahnhof	10.35	14.55	17.55	8.35	10.35	12.35	14.35	16.35	18.35	8.35	10.35	12.35	14.35	16.35	18.35			
- Wilhelmsplatz	10.38	14.58	17.58	8.38	10.38	12.38	14.38	16.38	18.38	8.38	10.38	12.38	14.38	16.38	18.38			
- Waldwinkel	10.41	15.01	18.01	8.41	10.41	12.41	14.41	16.41	18.41	8.41	10.41	12.41	14.41	16.41	18.41			
Todenfeld Zur Tomburg	10.46	15.06	18.06	8.46	10.46	12.46	14.46	16.46	18.46	8.46	10.46	12.46	14.46	16.46	18.46			
Hilberath Hilberath	10.54	15.14	18.14	8.54	10.54	12.54	14.54	16.54	18.54	8.54	10.54	12.54	14.54	16.54	18.54			
Kalenborn (b Altenahr) Brunnenstraße	10.58	15.18	18.18	8.58	10.58	12.58	14.58	16.58	18.58	8.58	10.58	12.58	14.58	16.58	18.58			
- Kalenborner Höhe	10.59	15.19	18.19	8.59	10.59	12.59	14.59	16.59	18.59	8.59	10.59	12.59	14.59	16.59	18.59			
Altenahr Oberer Roßberg	11.03			9.03	11.03	13.03	15.03	17.03	19.03	9.03	11.03	13.03	15.03	17.03	19.03			
- Roßberg	11.04			9.04	11.04	13.04	15.04	17.04	19.04	9.04	11.04	13.04	15.04	17.04	19.04			
- Rathaus	11.06			9.06	11.06	13.06	15.06	17.06	19.06	9.06	11.06	13.06	15.06	17.06	19.06			
- Bahnhof/Friedhof	11.08			9.08	11.08	13.08	15.08	17.08	19.08	9.08	11.08	13.08	15.08	17.08	19.08			
Altenburg Campingplatz	11.10			9.10	11.10	13.10	15.10	17.10	19.10	9.10	11.10	13.10	15.10	17.10	19.10			
Ahrbrück Pützfelder Märkte	11.14	15.27	18.27	9.14	11.14	13.14	15.14	17.14	19.14	9.14	11.14	13.14	15.14	17.14	19.14			
- Bahnhof	11.21	15.34	18.34	9.21	11.21	13.21	15.21	17.21	19.21	9.21	11.21	13.21	15.21	17.21	19.21			

= nur vom 29.03. bis 01.11.

= mit Fahrradanhänger (besonderer Tarif), Reservierung unter www.radbusse.de; Fahrradverladung nur an den Haltestellen Rheinbach Bahnhof, Hilberath, Kalenborn Brunnenstr., Altenahr Rathaus, Altenburg Campingplatz und Ahrbrück Bahnhof

= mit Fahrradanhänger (besonderer Tarif), Reservierung unter www.radbusse.de; Fahrradverladung nur an den Haltestellen Rheinbach Bahnhof, Hilberath, Kalenborn Brunnenstr. und Ahrbrück Bahnhof

Betreiber

DB Regio Bus
Rhein-Mosel GmbH
KundenCenter Koblenz

Neversstraße 8
56068 Koblenz

Telefon: 0261 29635869

E-Mail: regiobusmitte.koblenz@deutschebahn.com
Internet: www.dbrgiobus-mitte.de

2024

gültig ab 10.12.2023



Herausgeber:
VRM
Verkehrsverbund
Rhein-Mosel GmbH,
Schloßstraße 18-20
56068 Koblenz
www.vrm.info
VRM-INFO-HOTLINE
0800 5 986 986 (kostenfrei,
täglich 08:00 – 20:00 Uhr)
Änderungen bleiben vorbehalten.
Alle Angaben ohne Gewähr.

© VRM 2023 · Nachdruck - auch auszugsweise -
nur mit schriftlicher Genehmigung von VRM gestattet.

Stets aktuelle Fahrplan-Informationen:
VRM Fahrplan-App



844



Gesamtherstellung:
OPTION VERLAG & AGENTUR
www.option-verlag.de